

**POZNÁMKY :**

ODSTRÁNENIE VODOROVNEJ NOSNEJ KONŠTRUKCIE STRECHY JE ODSÚHLASENÉ ZODPOVEDNÝM STATIKOM STAVBY - ING.TOMÁŠOM SAMOTNÚ TECHNOLOGIU BÚRANIA A POSTUPNOSŤ JEDNOTLIVÝCH PRÁČ PRI BÚRANÍ REALIZOVAŤ PODLA PROJEKTU STATIKY - VID TECHNICKÁ SPRÁVA ! SKLADKU STAVEBNEJ SÚTE ZRIADIT NA POZEMKU STAVEBNÍKA.

SÚČASŤOU PROJEKTOVEJ DOKUMENTÁCIE JE AJ STATICKÉ POSÚDENIE, PODLA KTORÉHO POČAS BÚRANIA NOSNEJ KONŠTRUKCIE STRECHY OBJEKTU KREMATÓRIA A NÁSLEDNE ANI PO UKONČENÍ PREDMETNÝCH BÚRACÍCH PRÁČ NEDÔJDE KU NARUŠENIU STATIKY A STABILITY CELÉHO OBJEKTU KREMATÓRIA !

**UPOZORNENIE :**

- V RÁMCI VÝKONU AUTORSKÉHO DOZORA JE STATIK, NA ZÁKLADE POVERENIA INVESTOROM, OPRAVNENÝ URČIť ROZSAH A SPÔSOB VYKONANIA BÚRACÍCH A STAVEBNÝCH PRÁČ, O ČOM JE DODÁVATEĽ STAVBY UZREJIMENÝ V ZMLUVE O DIELO

- MONOLITICKÉ ANI MONTOVANÉ ŽELEZOBETONOVÉ STROPNÉ KONŠTRUKCIE NEBÚRATĚ, KÝM STATIK NEURČÍ ROZSAH BÚRACÍCH PRÁČ, ČO BUDE MOŽNÉ AŽ PO PREVERENÍ STAVU A ÚNOSNOSTI JESTVUJÚCICH MONTOVANÝCH A MONOLITICKÝCH KONŠTRUKCIÍ!

- ATIKOVÉ MURIVÁ A JESTVUJUČE ŽB. VENCE NEBÚRATĚ, KÝM STATIK NEURČÍ, ČÍ SA BUDÚ BÚRATĚ STROPNÉ KONŠTRUKCIE, NESÚČE ATIKOVÉ MURIVO (RESP. MURIVÁ ATÍK SA NEBUDÚ BÚRATĚ, AK SA NEBUDÚ BÚRATĚ STROPNÉ KONŠTRUKCIE) ALEBO PODLA TECHNICKÉHO STAVU ATIKOVÉHO MURIVA PO ODHALENÍ STREŠNÝCH VRSTVÍEV STATIK URČÍ ROZSAH BÚRANIA

- PROJEKTANT STAVEBNEJ ČASTI SI VYHRADZUJE PRÁVO NA ÚPRAVY V PROJEKTE NAVRHOVANÝCH DETAILOV, ICH MATERIÁLOVÉHO A KONŠTRUKČNÉHO RIEŠENIA S OHLIADOM NA POTREBNÉ SPLNENIE PODMIENOK TEPELNEJ OCHRANY OBJEKTU A ZÁROVEŇ NAJOPTIMÁLNEJŠIEHO RIEŠENIA ZÁSAD STAVEBNEJ FYZIKY

(JE TO Z DÔVODU, ŽE SA JEDNA O REKONŠTRUKCIU STARŠIEHO OBJEKTU, NEBOLI VIZUÁLNE ODKRYTÉ VŠETKY KONŠTRUKCIE, ZISTENÝ ICH STAV, AMORTIZÁCIU MATERIÁLU, NIEKTORÉ ČASTI KONŠTRUKCIÍ OBJEKTU MOHLI BYŤ POZMENENÉ POČAS VÝSTAVBY VOČÍ PÔVODNÉMU PROJEKTU A AJ PRI VYNÁLOŽENÍ NAJVAČŠEJ SNAHY ICH NEBOLÓ MOŽNÉ IDENTIFIKOVAŤ, VIZUÁLNE PREVERIŤ, ODHADNÚŤ ANI ICH PREDVÍDAŤ)

- VŠETKY NOSNÉ KONŠTRUKCIE, ZÁSAHY DO KONŠTRUKCIÍ, ICH SANÁCIA, BÚRANIE, ALEBO REALIZÁCIU NOVÝCH NOSNÝCH KONŠTRUKCIÍ REALIZOVAŤ PODLA PROJEKTU STATIKY

- V PRÍPADE NEJASNOSTI JE NUTNÉ KONTAKTOVAŤ PROJEKTANTA STAVEBNEJ ČASTI A PROJEKTANTA STATIKY

NOSNÚ KONŠTRUKCIU STRECHY JE NUTNÉ ODSTRÁŇOVAŤ POSTUPNE, PO ČASTIACH, NÁSLEDNE V ČO NAIKRATŠOM ČASE PRESTREŠIŤ NOVOU KONŠTRUKCIOU STRECHY ABY NEDOSLO KU MOŽNÉMU ZATEKANIU DO INTERIERU, ANI POŠKODENIU JEDNOTLIVÝCH VNÚTORNÝCH DISPOZIICI, INTERIERU A VNÚTORNÝCH STAVEBNÝCH KONŠTRUKCIÍ.

JE NUTNÉ KLAŠŤ VEĽKÝ DÔRAZ NA OPATRNOSŤ POČAS SAMOTNEJ REALIZÁCIE STAVEBNÝCH PRÁČ ABY NEDOSLO KU POŠKODENIU OBJEKTU, ALEBO JEHO ČASTI, INTERIEROVÉHO RIEŠENIA, OKLADOV STIEN, PODLAH, ZARIADENIA - VZHLIADOM NA DÔSTOJNOSŤ DANÉHO OBJEKTU A AJ VZHLIADOM NA JEHO ĎALŠIE UŽÍVANIE.

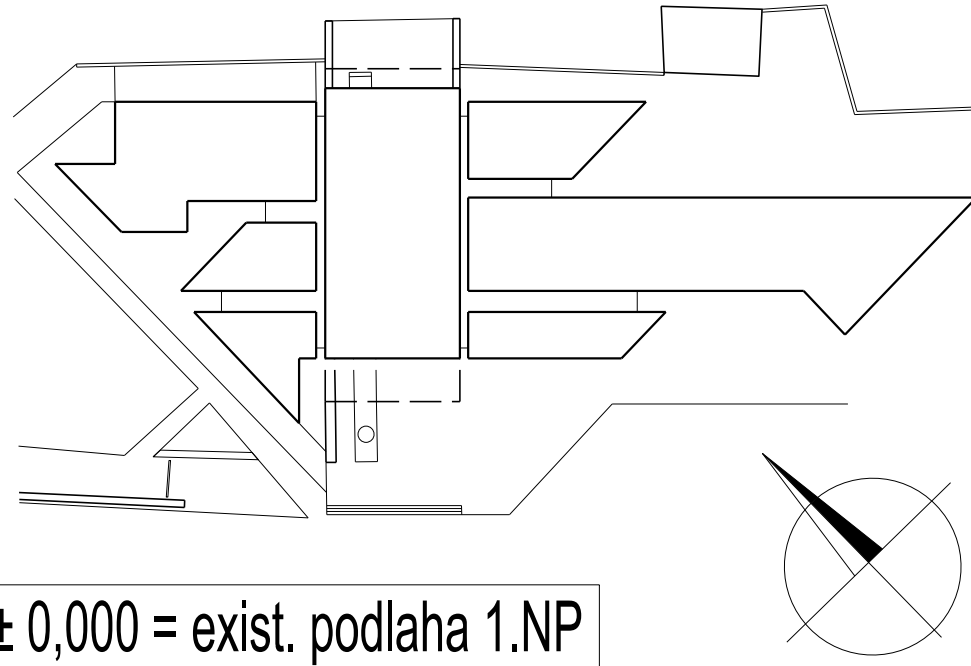
STAVEBNÉ PRÁČE ZHOTOVITEĽA JE POTREBNÉ ZOSÚLADIŤ S PRÍLOŽENOU SCHÉMOU DOPORUČENEJ POSTUPNOSTI REALIZÁCIE PRÁČ PROJEKTANTOM, AKO AJ POŽIADAVKÁM INVESTORA NA POSTUPNÉ UVOLŇOVANIE VNÚTORNÝCH PRIESTOROV A ZÁROVEŇ NEVÝHNUTNEJ POTREBY UŽÍVANIA KREMAČNÝCH PEČÍ.

POČAS STAVEBNÝCH PRÁČ JE NUTNÉ DODRŽIŤ VÝHLÁŠKU SLOVENSKÉHO ÚRADU BEZPEČNOSTI PRÁČE A SLOVENSKÉHO BANSKÉHO ÚRADU č. 374/1990 Z.z. O BEZPEČNOSTI PRÁČE A TECHNICKÝCH ZARIADENÍ PRI STAVEBNÝCH PRÁČACH, VÝHLÁŠKU ÚRADU BEZPEČNOSTI PRÁČE č. 59/1982 Z.z. Y ZNENÍ VÝHLÁŠKY č. 454/1990 Z.z., VÝHLÁŠKU ÚRADU BEZPEČNOSTI PRÁČE č. 718/2002 Z.z. A INÉ BEZPEČNOSTNÉ PREDPISY, KTORÉ VYPŤVYVAJU Z JEDNOTLIVÝCH PRÁČ POČAS REALIZÁCIE STAVBY.

Celková súčťová plocha rekonšťruovaných striech = 1599,52m2

**POZNÁMKA:**

PREDMETNÁ PROJEKTOVÁ DOKUMENTÁCIA SKUTOČNÉHO STAVU OBJEKTU KREMATÓRIA V KOŠICIACH VYCHÁDZA Z PÔVODNEJ STAREJ REALIZAČNEJ PROJEKTOVEJ DOKUMENTÁCIE (NA ZÁKLADE KTOREJ JE DIGITALIZOVANÁ - PREKRESLENÁ). ZAHŔŇA AJ SKUTOČNÉ AKTUÁLNE PÔDORYSNÉ DISPOZIČNÉ RIEŠENIE PREVERENÉ UŽÍVATEĽOM DANÉHO OBJEKTU. DANÁ DOKUMENTÁCIA SLUŽÍ PRE ÚČELY UŽÍVATEĽA, ALE HLAVNE AKO NEVÝHNUTNÝ TECHNICKÝ PODKLAD PRE SPRACOVANIE NOVEJ PROJEKTOVEJ DOKUMENTÁCIE REKONŠTRUKCIE EXIST. STRECHY, NA ZÁKLADE VYHLASENIA JEJ HAVARIJNEHO STAVU.



stavba

# REKONŠTRUKCIA EXIST. STRECHY OBJEKTU KREMATÓRIA

miesto stavby **existujúci objekt  
KREMATÓRIA v KOŠICIACH**  
Zelený Dvor 1  
040 13, Košice, SR

investor **SPRÁVA MESTSKEJ ZELENÉ V KOŠICIACH**  
Rastislavova 79  
040 01, Košice

hlavný projektant

**RCHEM s.r.o.**  
Ing. Marek Merjavý  
Autorizovaný architekt - 1374 AA  
Kpt. Nálepku 15, 040 01 Košice

pôvodný Autor objektu Krematória

Ing. arch. Pavol MERJAVÝ  
Autorizovaný architekt

zodpovedný projektant Architektonicko-stavebného riešenia objektu na základe Licenčnej zmluvy podľa platného Autorského zákona

Ing. Marek MERJAVÝ  
Autorizovaný architekt - 1374 AA

pečiatka

stupeň projektu

**STAVEBNÉ POVOLENIE**

názov výkresu **PÔDORYS STRECHY  
ZISTENÉ NOSNÉ KONŠTRUKCIE STRECHY**

číslo zákazky **AS - 01/22**

zložka **ASR**  
ARCHITEKTONICKO-STAVEBNÉ RIEŠENIE

dátum **07/2022**

paré

mierka **1:200**

č. výkresu **ASR/05**